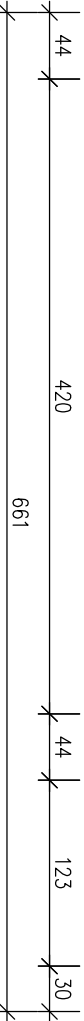
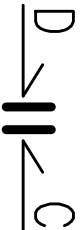
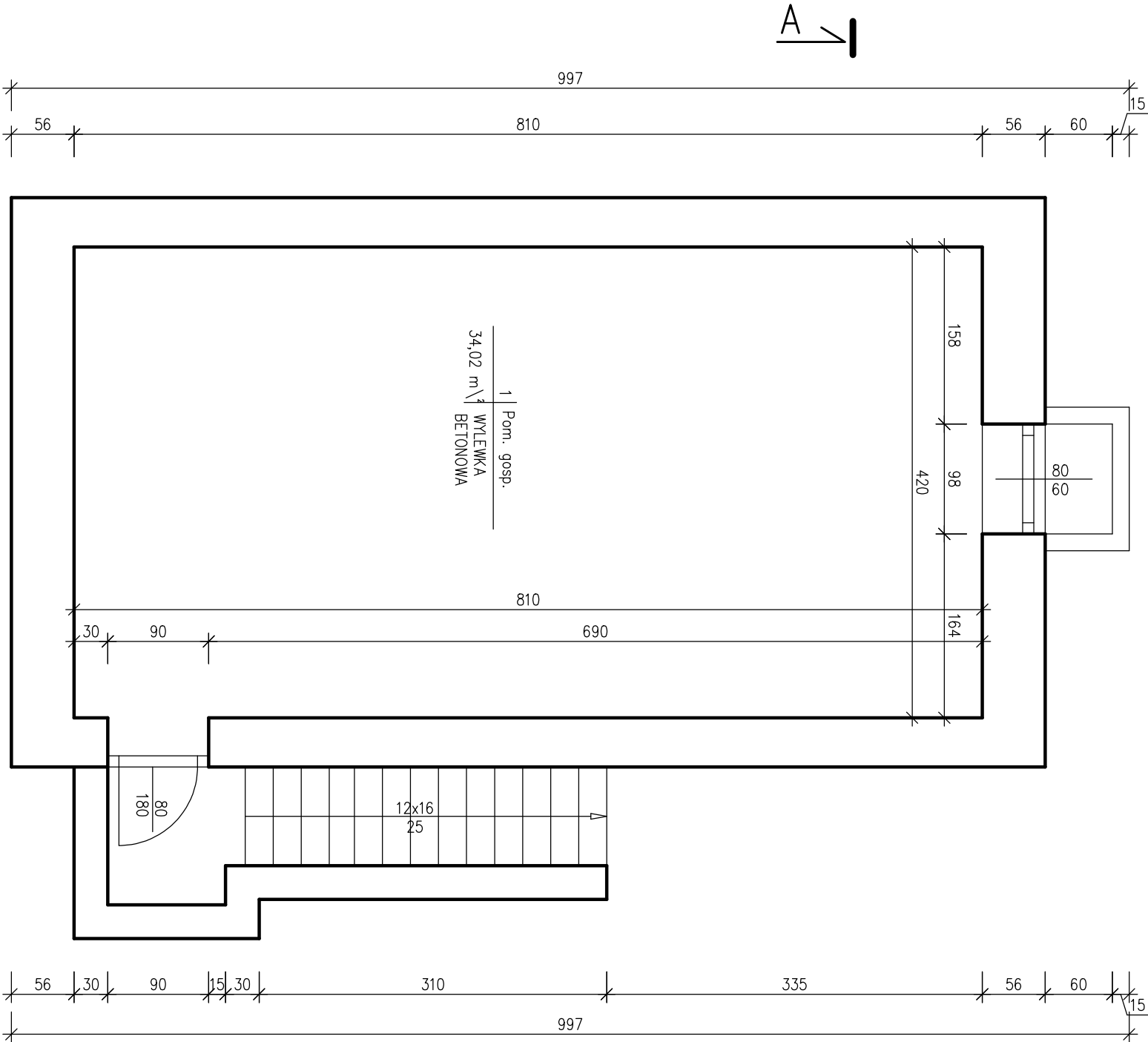
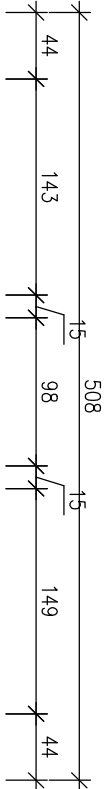
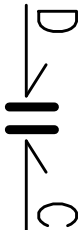
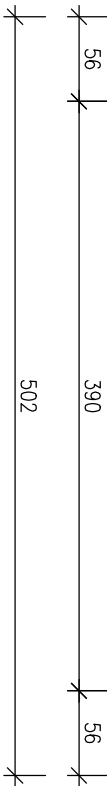
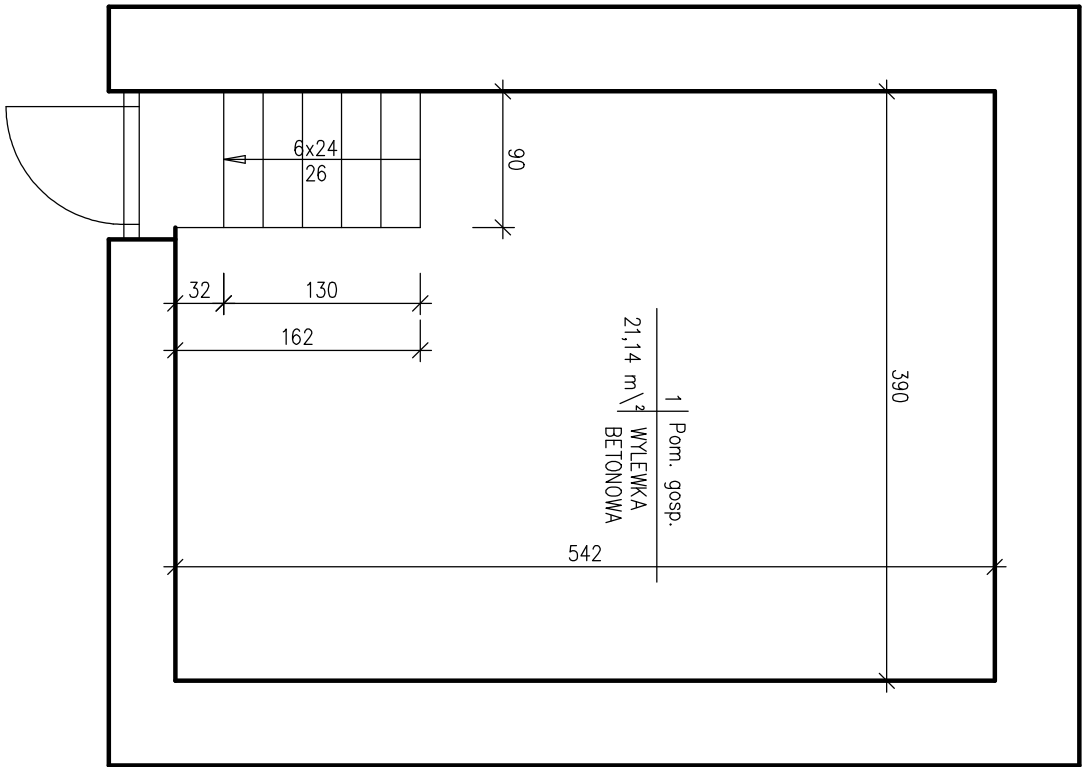


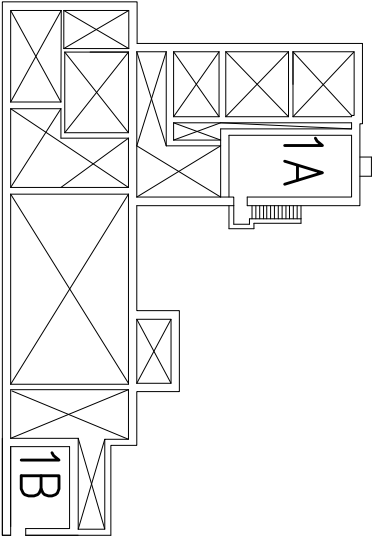
PIWNICA 1A



PIWNICA 1B



Schemat rzutu piwnic skala 1:500



FIRMA: Zakład Usług Projektowych G. Kalamarz			
w Przeworsku			
TEMAT: INWENTARYZACJA BUDYNKU KOLEJOWEGO W PRZEWORSKU			
TRZĘŚĆ RYSUNKU:	RZUT PIWNICY		
PROJEKTOWAŁ	imię i nazwisko	nr upr	podpis
mgr inż. arch. Sławomir Kon A-131/90			
inż. Stanisław Półtorak			
			BRANŻA konstrukcyjna
			NUMER RYSUNKU
UMIOWA	DATA 11-2016	STADIUM	1